

# 目次

開発環境用仮想マシンのセットアップ .....	3
<b>Xubuntu の入手</b> .....	3
<b>仮想マシンの作成</b> .....	3
名前とオペレーティングシステム .....	3
メモリーサイズ .....	4
ハードディスク .....	5
ハードディスクのファイルタイプ .....	6
物理ハードディスクにあるストレージ .....	6
ファイルの場所とサイズ .....	7
仮想マシン新規追加完了 .....	8
<b>Xubuntu のインストール</b> .....	9
<b>仮想マシンの起動</b> .....	10

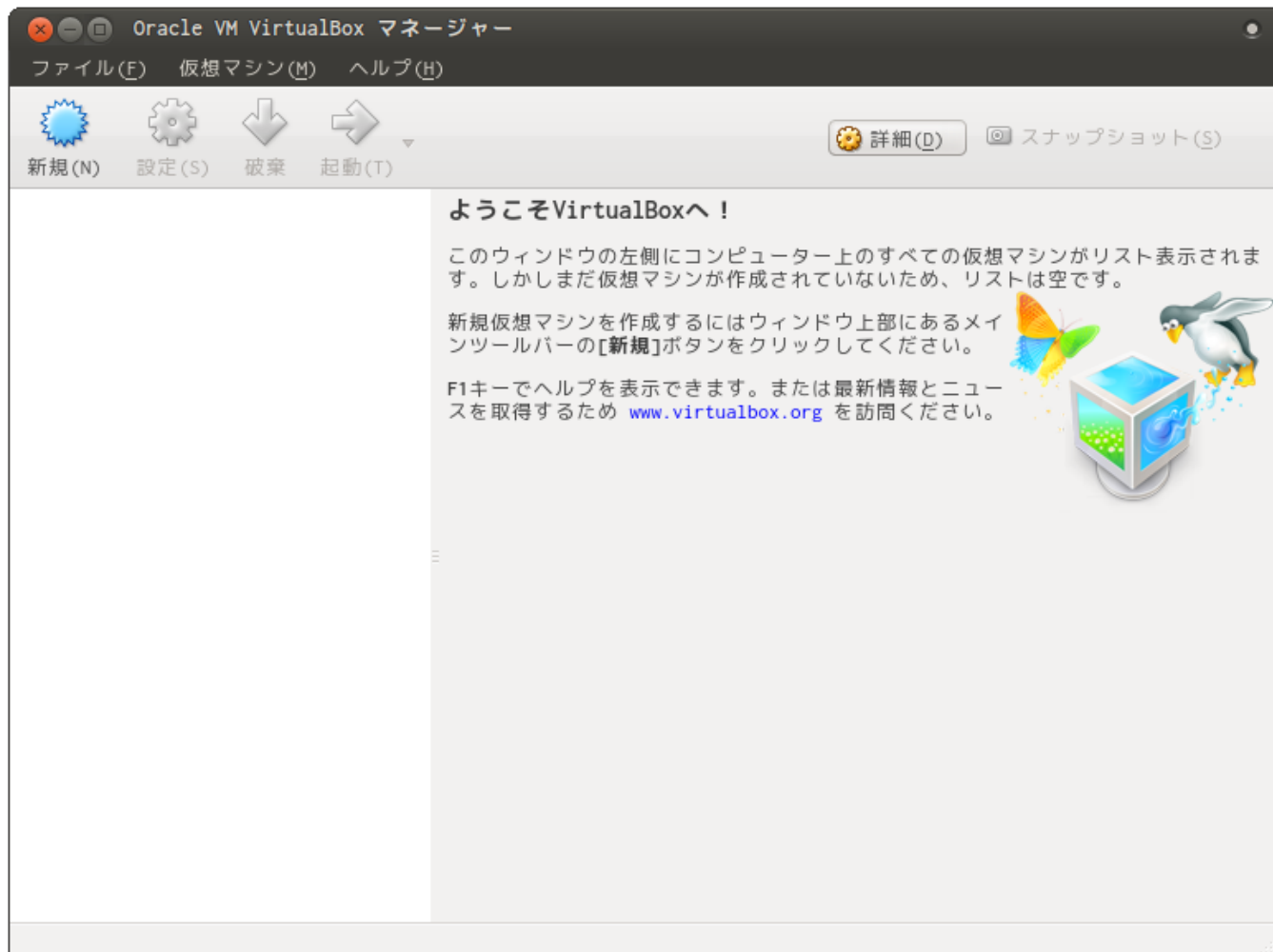
Last  
update: mae4xx\_devel:setup\_virtual\_machine:start [https://ma-tech.centurysys.jp/doku.php?id=mae4xx\\_devel:setup\\_virtual\\_machine:start](https://ma-tech.centurysys.jp/doku.php?id=mae4xx_devel:setup_virtual_machine:start)  
2018/02/08 14:48

---

# 開発環境用仮想マシンのセットアップ

MA-E4xx シリーズは、MA-E3xx シリーズと同様に Ubuntu Linux を採用していますので、開発には Ubuntu 系を使用すると便利です。

仮想化ソフトとして VirtualBox を使用してセットアップしてみます。



## Xubuntu の入手

例として Ubuntu 派生ディストリビューションのうちでも軽量の [Xubuntu Linux](#) を入手します。

## 仮想マシンの作成

### 名前とオペレーティングシステム

“新規(N)” をクリックし、新規仮想マシンを作成します。

名前は任意ですが、ここでは“Xubuntu64”としておきます。



## メモリーサイズ

仮想マシンに割り当てるメモリーサイズを設定します。



## ハードディスク



“作成” をクリックして仮想ハードディスクを作成します。

## ハードディスクのファイルタイプ



## 物理ハードディスクにあるストレージ



## ファイルの場所とサイズ

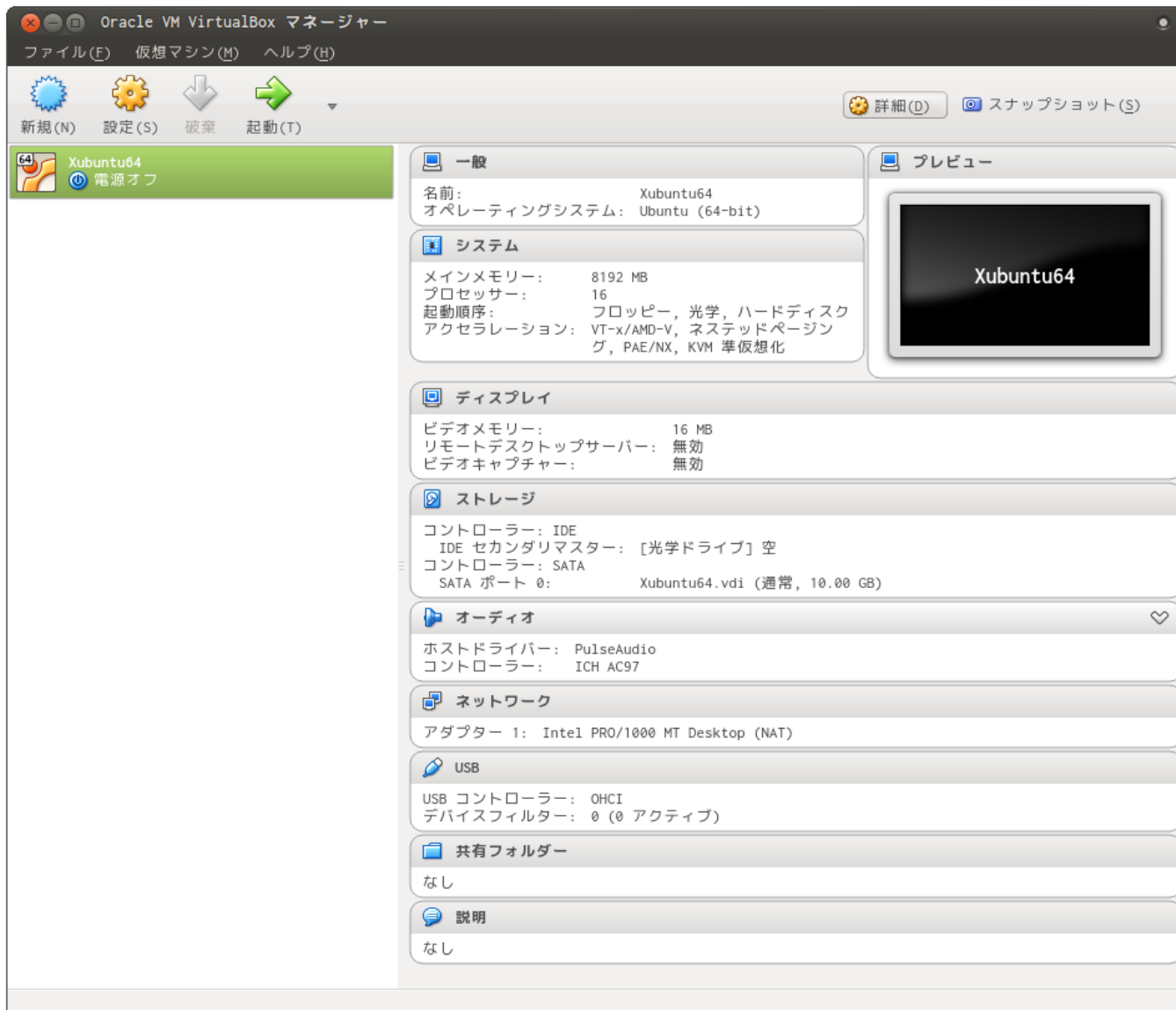


“作成” をクリックして仮想ハードディスクを作成します。

## 仮想マシン新規追加完了

仮想マシンが追加されました。



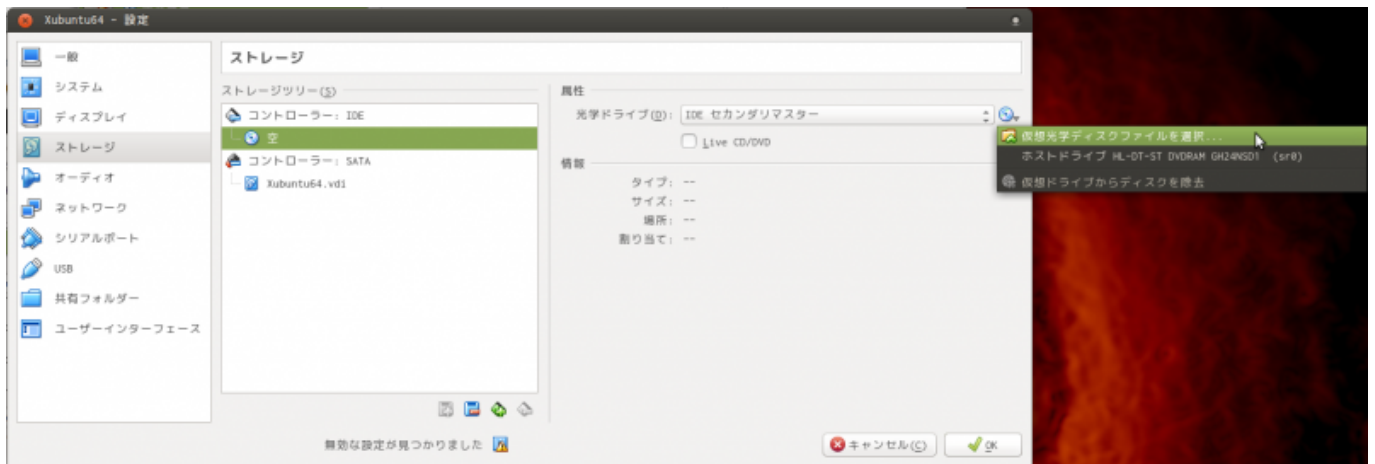


## Xubuntu のインストール

仮想マシンが追加されたので Xubuntu Linux のインストールを行います。

“設定” “ストレージ” から、さきほどダウンロードしたインストーラの ISO Image をセットします。

Last update: 2018/02/08 14:48  
mae4xx\_devel:setup\_virtual\_machine:start https://ma-tech.centurysys.jp/doku.php?id=mae4xx\_devel:setup\_virtual\_machine:start



## 仮想マシンの起動

ISO Image を追加したら、“ 起動(T)” をクリックして仮想マシンを起動し、通常と同じようにセットアップを行います。

Oracle VM VirtualBox マネージャー

ファイル(F) 仮想マシン(M) ヘルプ(H)

新規(N) 設定(S) 破棄 起動(T) 詳細(D) スナップショット(S)

Xubuntu64 電源オフ

**一般**  
名前: Xubuntu64  
オペレーティングシステム: Ubuntu (64-bit)

**システム**  
メインメモリー: 8192 MB  
プロセッサ: 16  
起動順序: フロッピー, 光学, ハードディスク  
アクセラレーション: VT-x/AMD-V, ネステッドページング, PAE/NX, KVM 準仮想化

**ディスプレイ**  
ビデオメモリー: 16 MB  
リモートデスクトップサーバー: 無効  
ビデオキャプチャー: 無効

**ストレージ**  
コントローラー: IDE  
IDE セカンダリマスター: [光学ドライブ] xubuntu-16.04.3-desktop-amd64.iso (1.24 GB)  
コントローラー: SATA  
SATA ポート 0: Xubuntu64.vdi (通常, 10.00 GB)

**オーディオ**  
ホストドライバ: PulseAudio  
コントローラー: ICH AC97

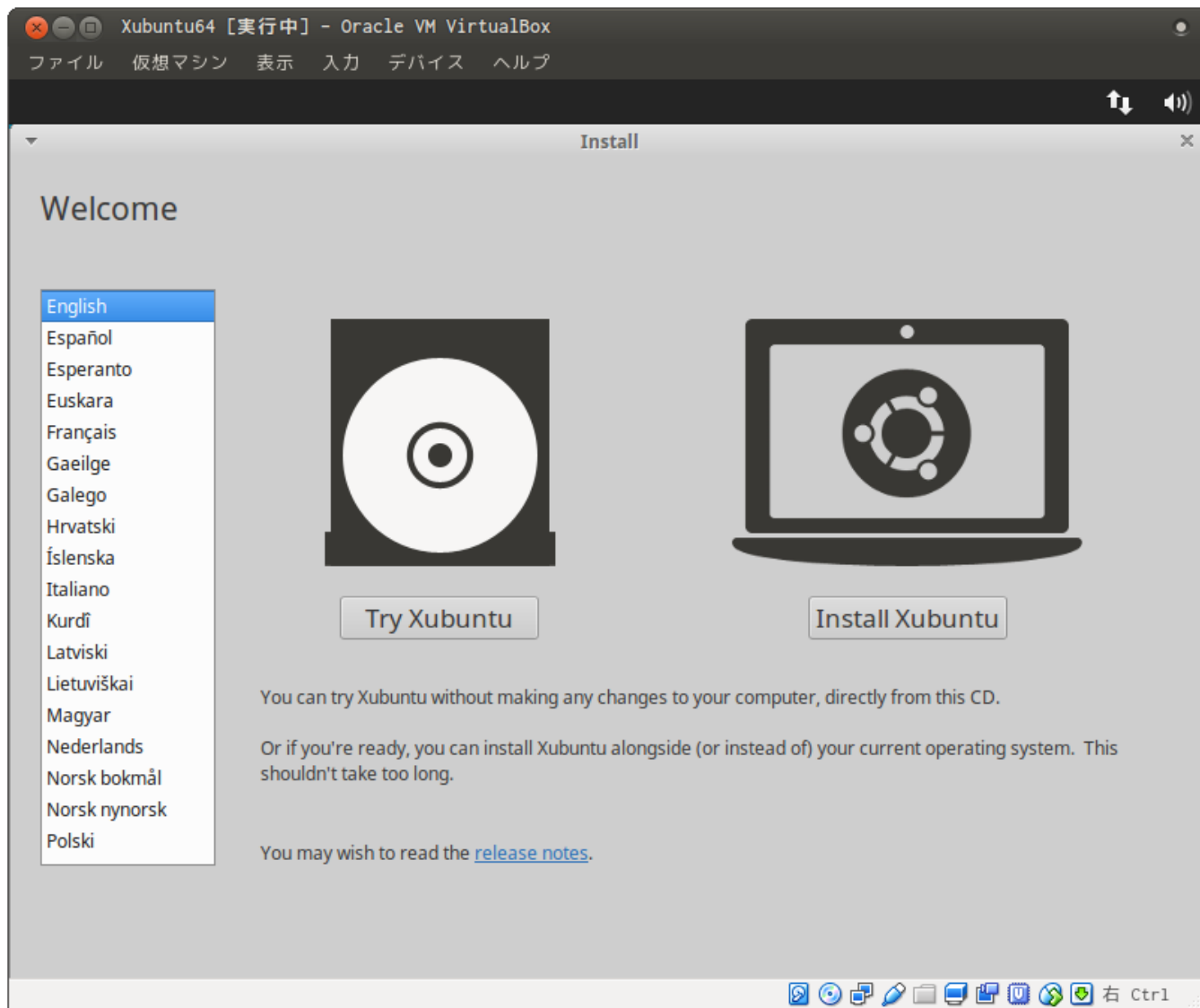
**ネットワーク**  
アダプター 1: Intel PRO/1000 MT Desktop (NAT)

**USB**  
USB コントローラー: OHCI  
デバイスフィルタ: 0 (0 アクティブ)

**共有フォルダ**  
なし

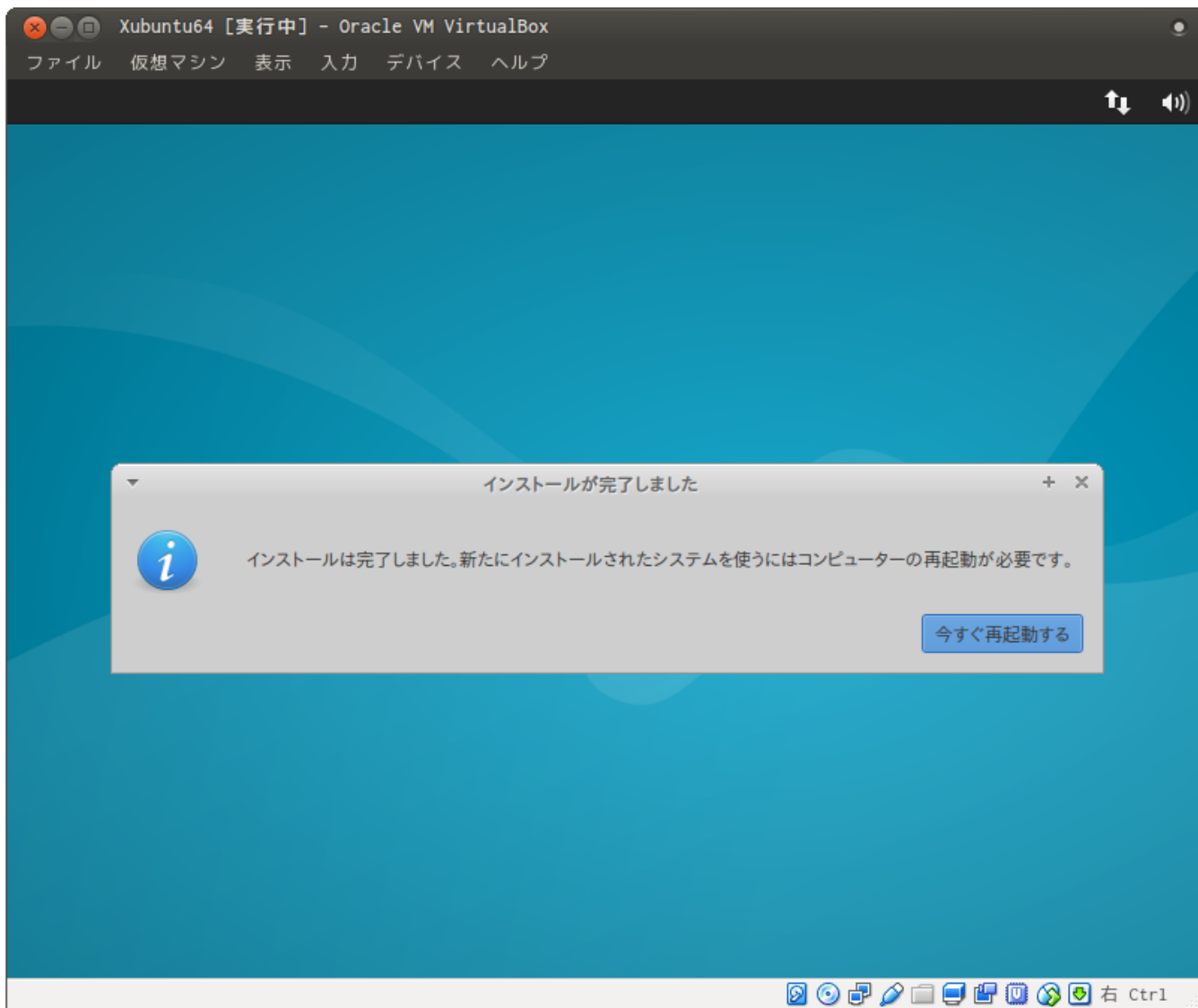
**説明**  
なし

選択した仮想マシンを起動





Last update: 2018/02/08 14:48  
mae4xx\_devel:setup\_virtual\_machine:start https://ma-tech.centurysys.jp/doku.php?id=mae4xx\_devel:setup\_virtual\_machine:start



From: <https://ma-tech.centurysys.jp/> - MA-X/MA-S/MA-E/IP-K Developers' Wiki

Permanent link: [https://ma-tech.centurysys.jp/doku.php?id=mae4xx\\_devel:setup\\_virtual\\_machine:start](https://ma-tech.centurysys.jp/doku.php?id=mae4xx_devel:setup_virtual_machine:start)

Last update: **2018/02/08 14:48**

